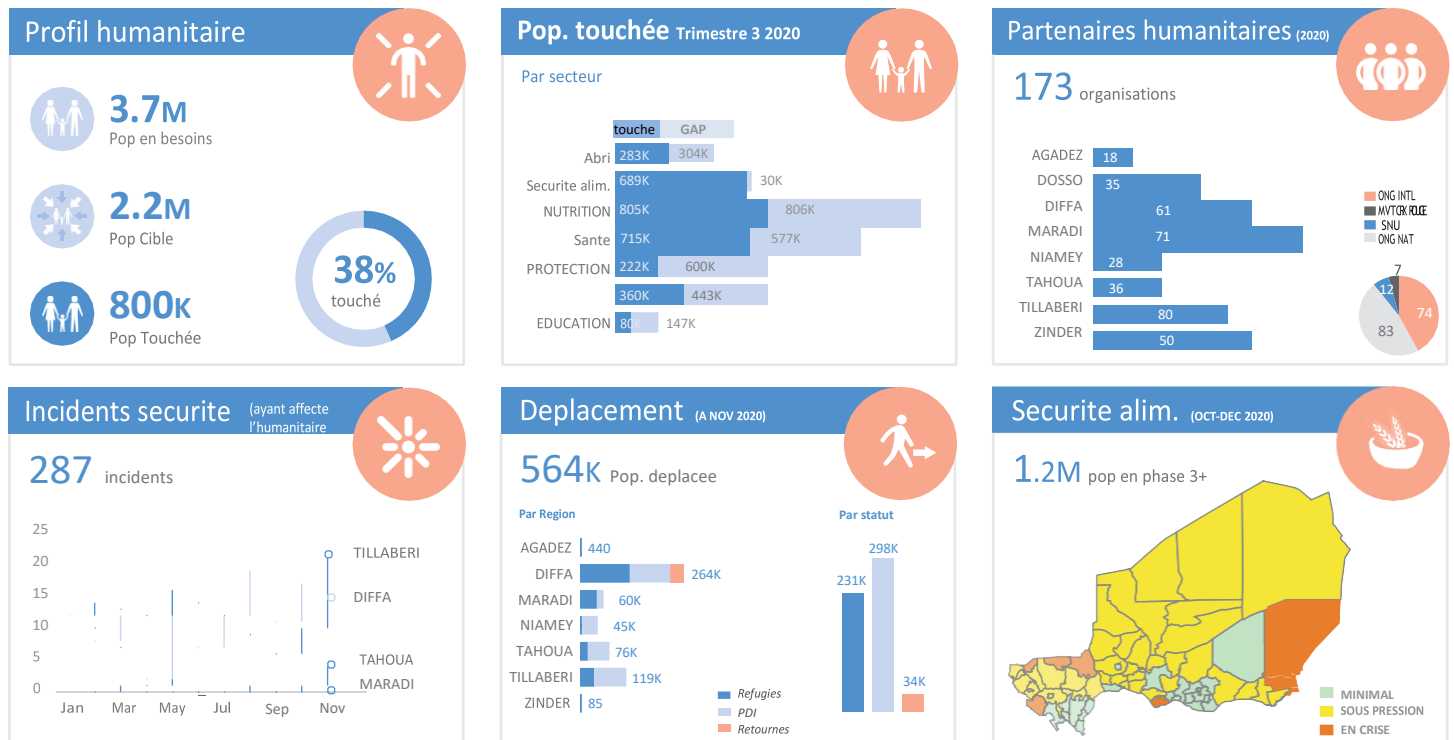


### SITUATION GENERALE

Le Niger est confronté à une situation d'urgence humanitaire complexe marquée par l'insécurité du fait du conflit en cours et les effets du changement climatique. En outre, la pauvreté endémique et l'impact de la pandémie de COVID-19 aggravent la situation humanitaire déjà fragile. Entre 2019 et 2020, le nombre de personnes ayant besoin d'une aide humanitaire a augmenté de plus de 60 %, passant de 2,3 à 3,7 millions. Selon les résultats du « Cadre Harmonisé », entre octobre et décembre, l'insécurité alimentaire au Niger a atteint le niveau de crise pour 1,2 million de personnes réparties dans toutes les régions du pays, dont la majorité se concentre dans les départements de N'Gourti, Bossou, N'Guigmi (région de Diffa), Madarounfa (région de Maradi), Abala, Ayorou, Banibangou et Torodi (région de Tillabery). Ces huit départements connaissent également des mouvements de population considérables et de graves difficultés d'accès humanitaire en raison de l'insécurité.

Au total, 993 incidents de sécurité ont été signalés en 2020, y compris des attaques contre des civils perpétrées par des groupes armés non étatiques, la criminalité, des enlèvements et des violences sexistes. Parmi eux, 287 incidents touchaient directement l'action humanitaire et les partenaires. Ces incidents instillent la peur parmi la population qui fuit leur foyer à la recherche d'un refuge à titre préventif. En 2020, environ 564 000 personnes ont cherché refuge contre la violence. Sur les 516,1 millions de dollars requis par le Plan d'intervention humanitaire 2020 ciblant à 1,8 million de personnes au Niger, 311 millions de dollars (60 pour cent du montant requis) ont été reçus au 31 décembre 2020.

### Les CHIFFRES



### 2020 FINANCEMENT DU PLAN DE REPONSE HUMANITAIRE - HRP & GHRP (Au 31 Dec. 2020)

